

たいせつな人、みぢかな人を なくしたあなたへ

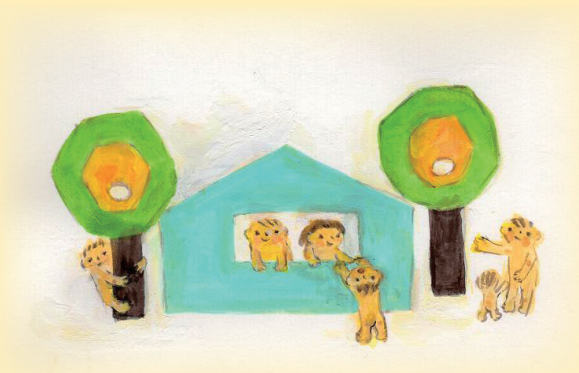
何をどうしたらよいのかわからなく
なっていないですか？

自分ひとりが周りの人とちがって
しまったように思っていないですか？

家族にも友だちにも自分の気持ちを
話せずにいませんか？

これまで以上にがんばろうと
していませんか？

あなたはひとりではありません。
安心して話したり、安全に遊んだり
できる場所があります。



アクセス

真蔵院十住堂

〒184-0001

東京都小金井市関野町 2-1-17

※五日市街道沿いの小金井公園入口横にあります。

たまごの家

〒184-0001

東京都小金井市関野町 1-6-16

交通

JR 中央線東小金井駅北口から

CoCo バスで 5 ~ 10 分

各時刻の 9 分、29 分、49 分発

武蔵小金井駅行、小金井公園入口下車

お車でお越しの場合は

真蔵院十住堂の駐車場をご使用ください。

たいせつな人、みぢかな人をなくした
子ども、10 代の子、若者、保護者のための

たまごの家

The Egg Tree House
for
Grieving Children and Parents



一般社団法人 The Egg Tree House



〒178-0061

東京都練馬区大泉学園 4-31-4

URL <http://www.eggtreehouse.org/>

E-mail info@eggtreehouse.org

